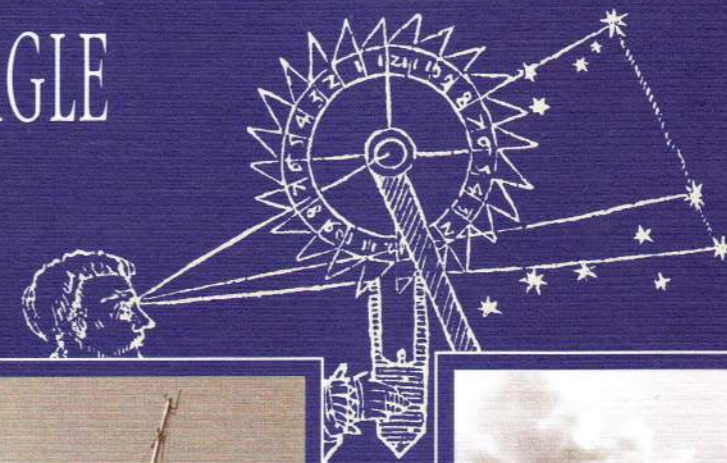


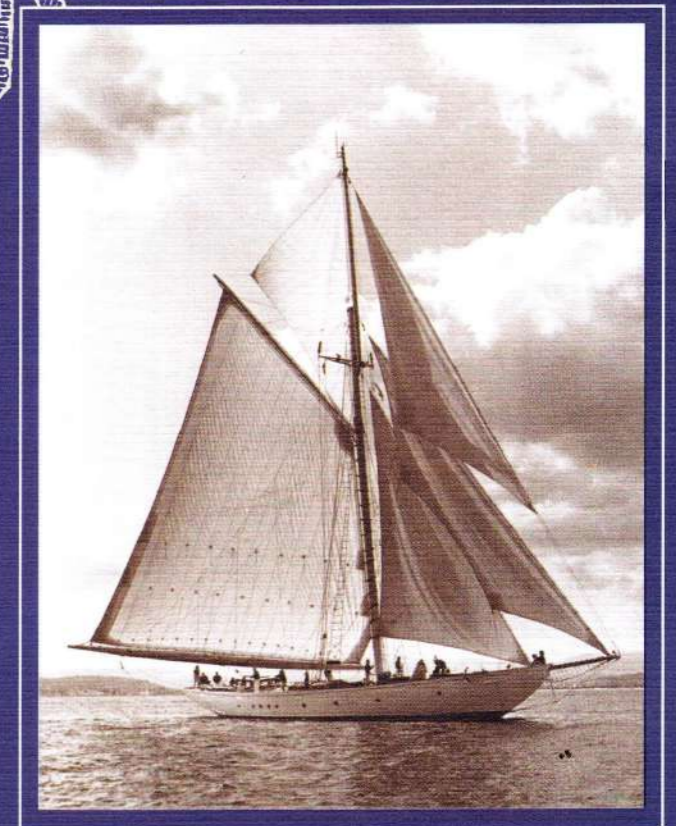
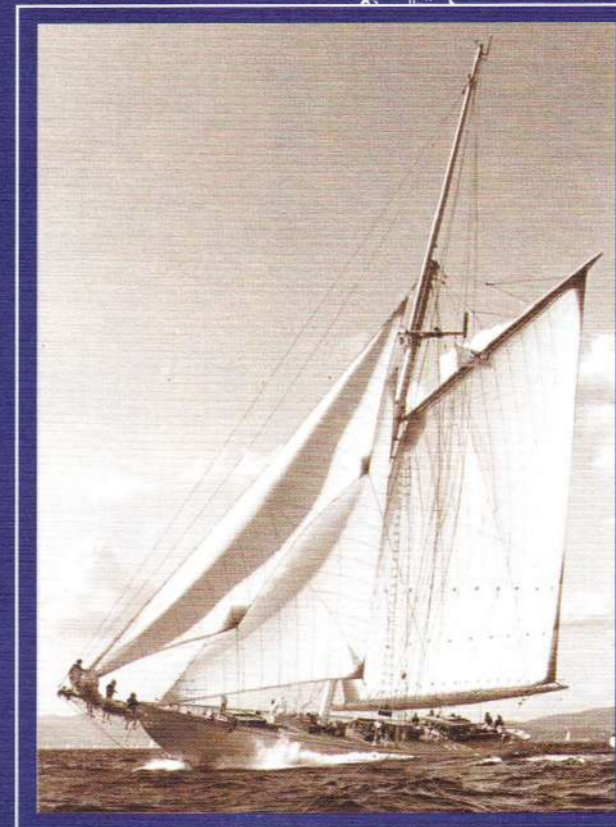
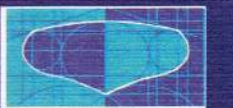
# WHITE ♦ EAGLE



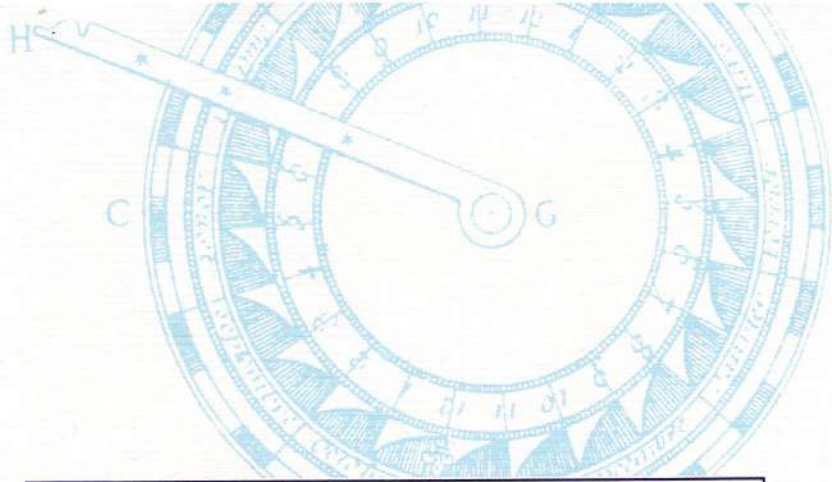
## WHITE ♦ EAGLE



GDANSK  
YACHT  
BUILDERS





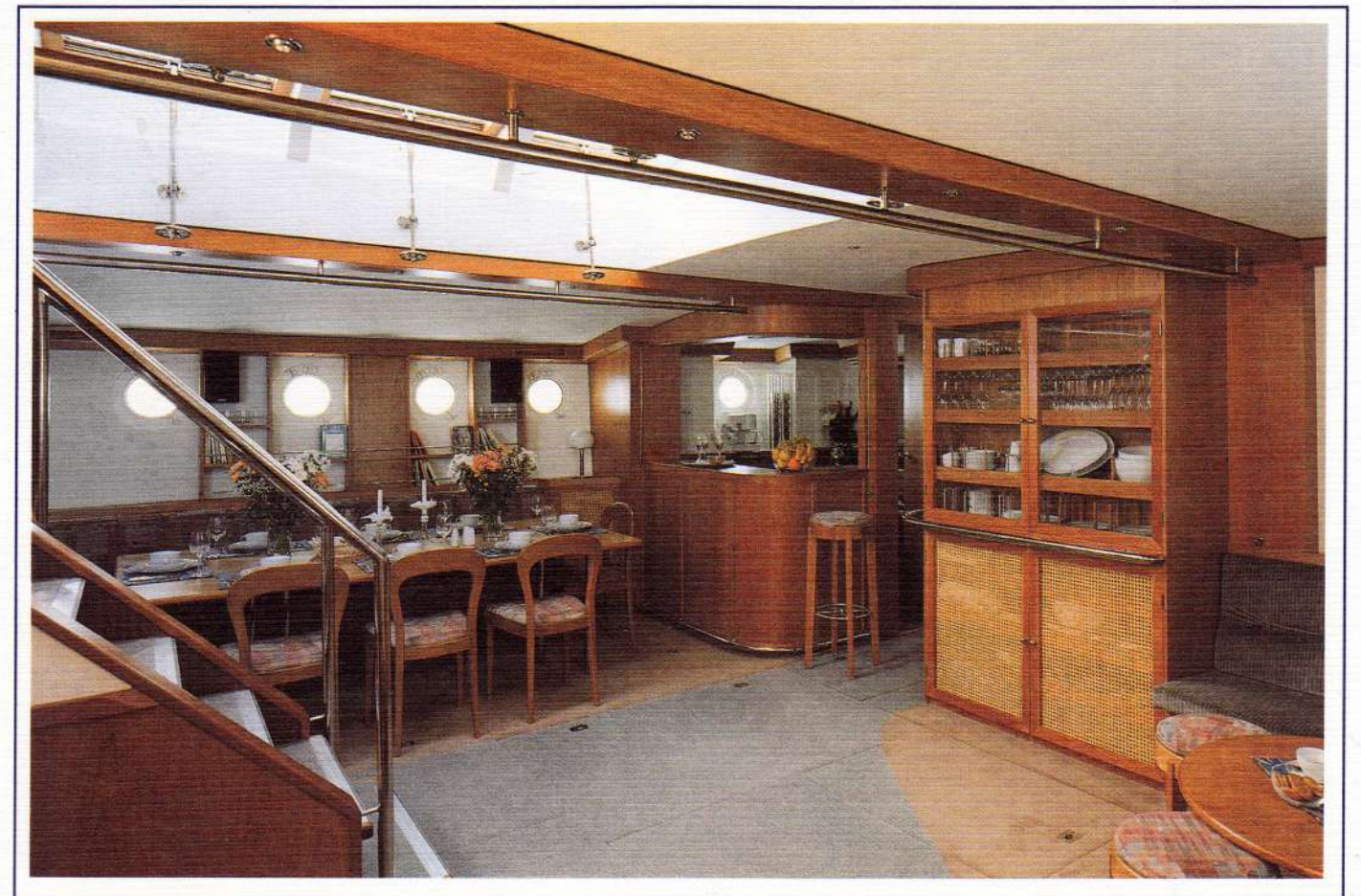


# WHITE EAGLE



**I**m Mai 1992 lief in Danzig eine Yacht vom Stapel, die auf den Meeren der Welt ihresgleichen sucht: die White Eagle. Und was dem passionierten Segler das Herz höher schlagen läßt, begeistert den Amateur gleichermaßen.

Denn mit den Linien des Rumpfes und dem einmastigen Gaffelkutterrigg knüpft die White Eagle an die klassischen Yachten der Big Class der 20er und 30er Jahre an. Mit ihrer spektakulären Besegelung von 632 m<sup>2</sup> und einer Länge von 36,3 m ist die White Eagle eine echte Megayacht und eine besonders hübsche dazu. Dabei hat der Neubau gegenüber seinen historischen Vorbildern noch einige Vorteile aufzuweisen, denn er vereinigt die klassischen Stilelemente mit einer modernen Innenaufteilung, den Sicherheitsstandards von heute und einem wirkungsvollen Centerbord, das einen Tiefgang von nur 2,5 m ermöglicht. So gut



wie alle Buchten und auch kleinere Yachthäfen können dadurch angelaufen werden, was sonst das Handikap größerer Yachten ist.

Die Einrichtung der White Eagle verbindet Luxus mit klassisch funktionalem Design zu einer hellen, freundlichen Atmosphäre. Der 30 m<sup>2</sup> große Salon bietet alles was ein Gast sich wünschen kann: ein 7 m U-Sofa, eine Bar, einen Esstisch für 10 bis 12 Personen, eine Bordbibliothek sowie moderne Unterhaltungselektronik. Die große professionell ausgerüstete Kombüse mit reichlich Kühl- und Gefriermöglichkeiten erfüllt alle Voraussetzungen für eine erstklassige Küche.

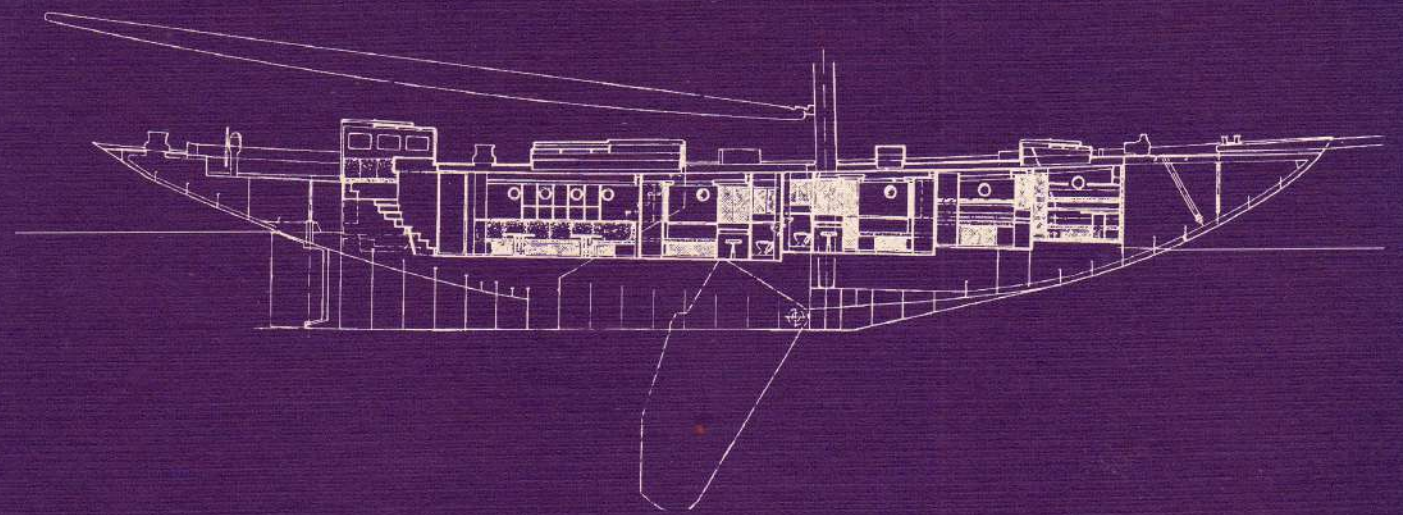
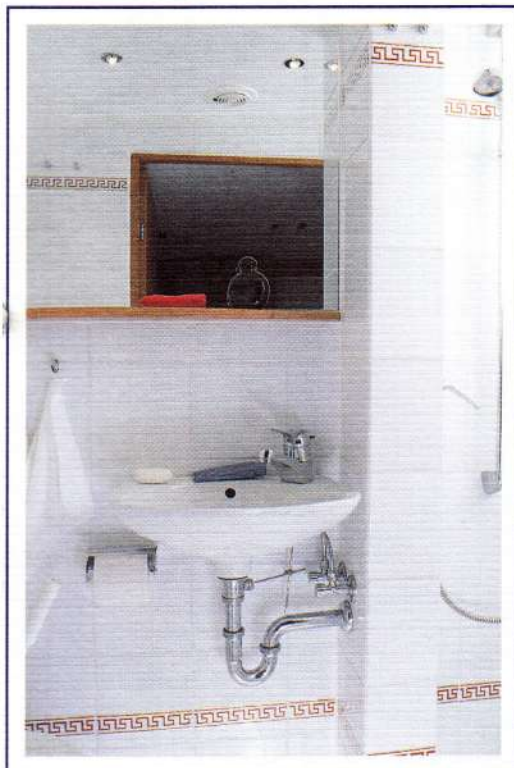
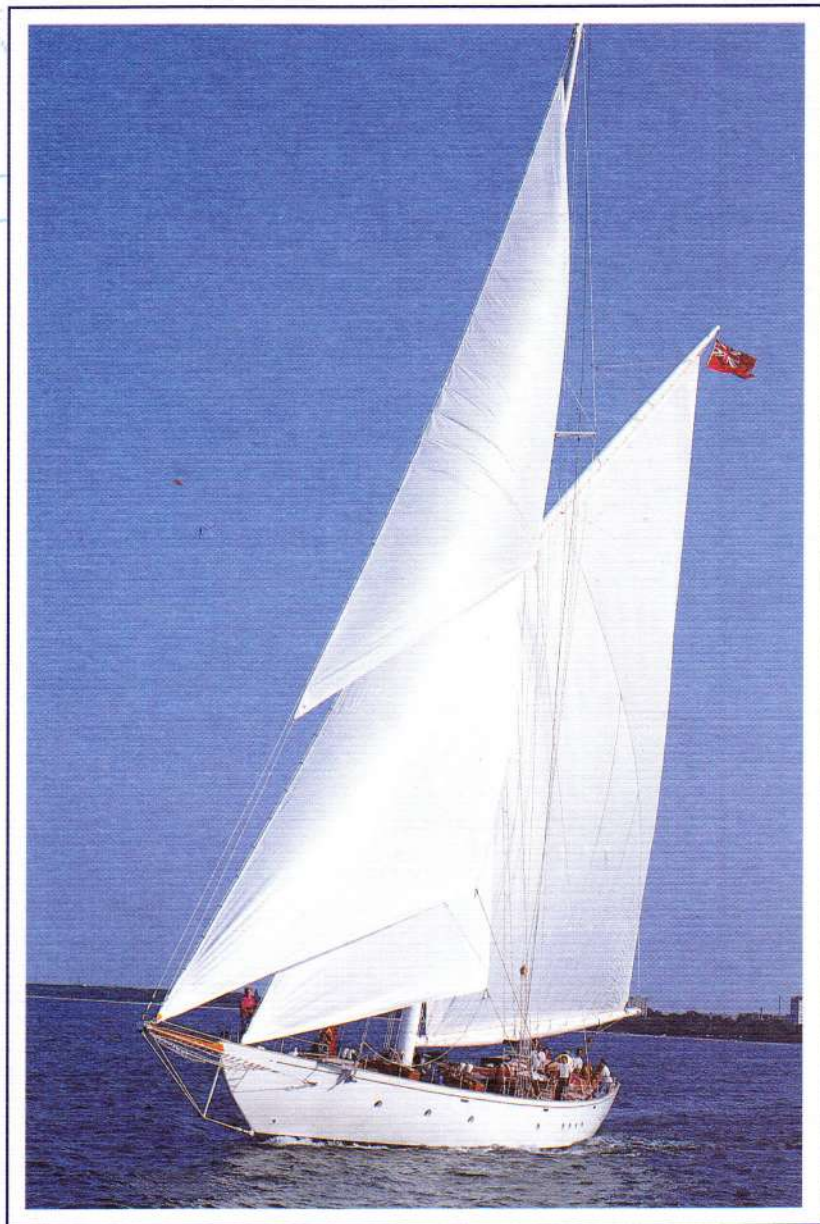
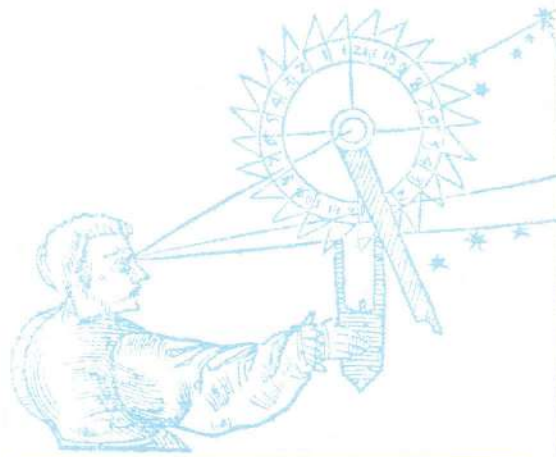
Vor dem Salon befinden sich fünf gleich komfortabel ausgestattete Doppelkabinen mit WC/Dusche und als Besonderheit mit Kojen, die von zwei Einzel- zu einem Doppelbett umgestellt werden können. Die Unterkunft der Crew befindet sich im Vorschiff, die des Skippers gegenüber der Kombüse.

Das Deck bietet viel Platz zum Sonnen und der große Tisch im Cockpit bietet sich geradezu an für ein Dinner an Deck.

Wer neben dem außergewöhnlichen Sporterlebnis auch außergewöhnlichen Komfort sucht, hat mit der White Eagle eine Yacht gefunden, die keine Wünsche offen läßt.







## TECHNISCHE DATEN

Werft	Gdansk Yacht Builders U.I. Przetocna 2 80-702 Gdańsk, Poland Tel. 48-58-370000 Fax 48-58-290221	Hauptmaschinen Generatoren Tanks	2 x Cummins Diesel à 121 PS 2 x Westerbeke à 12 kW Diesel: 11.200 l Trinkwasser: 5.400 l Abwasser: 1.100 l
Design Möbeldesign Konstruktion	Juliusz Strawinski Jörg Köhneke Rumpf aus Stahl, Deck und Aufbauten in Teak, Mast und Spieren in Aluminium	Seewasserentsalzungsanlage Kühlraum Gefrierraum Navigation	Leistung 120 l/h 1.500 l 700 l Radar, Loran C, GPS, Boatphone, UKW Telefon, Weltempfänger, Echolot, Log Windex
Klassifikation Gästekojen Crewkojen Länge über alles Länge über Deck Wasserlinienlänge Breite über alles Verdrängung Tiefgang Centerboard	100A1 Germanischer Lloyd 10 7 36,30 m 31,80 m 22,80 m 7,38 m 115 t up 2,50 m down 7,00 m		
Masthöhe über Wasserlinie Segelfläche am Wind			

## KONTAKTADRESSE

